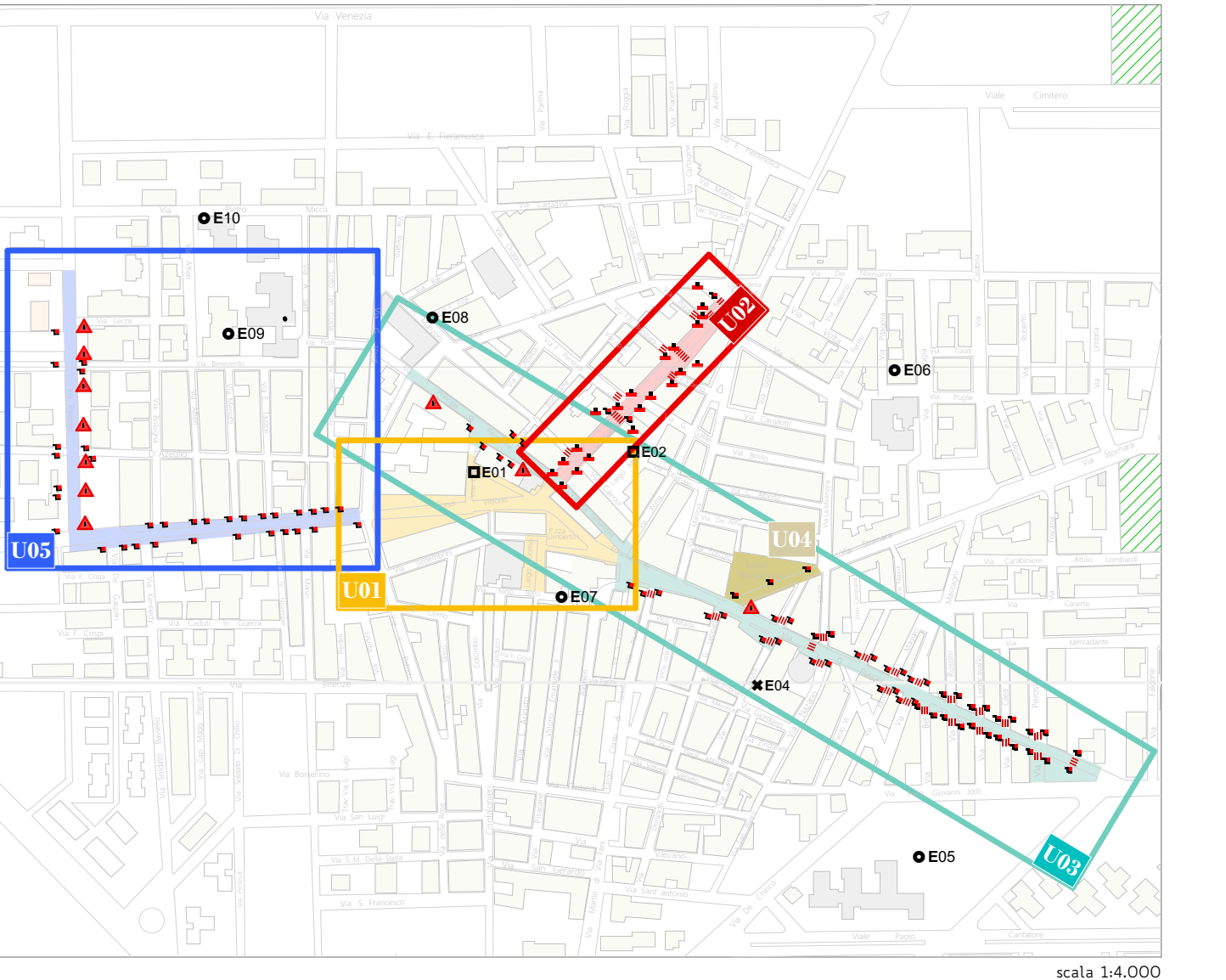
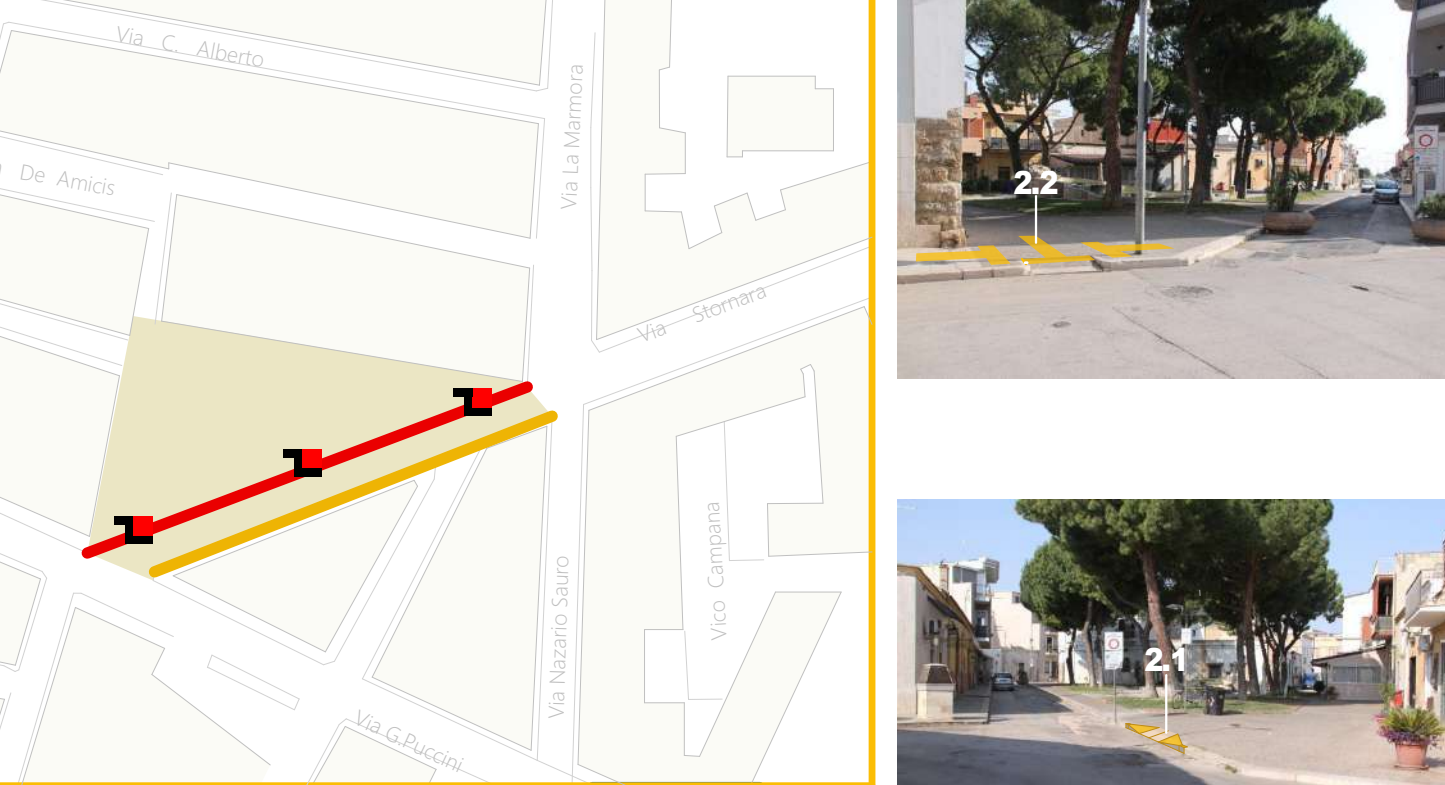


sindaco: Massimo Colia progetto: architetto Donato Gelsi
responsabile del progetto: Ingegnere Lorenzo Camasso
collaboratori: arch. Antonio Antonelli arch. Francesco Bocciarelli

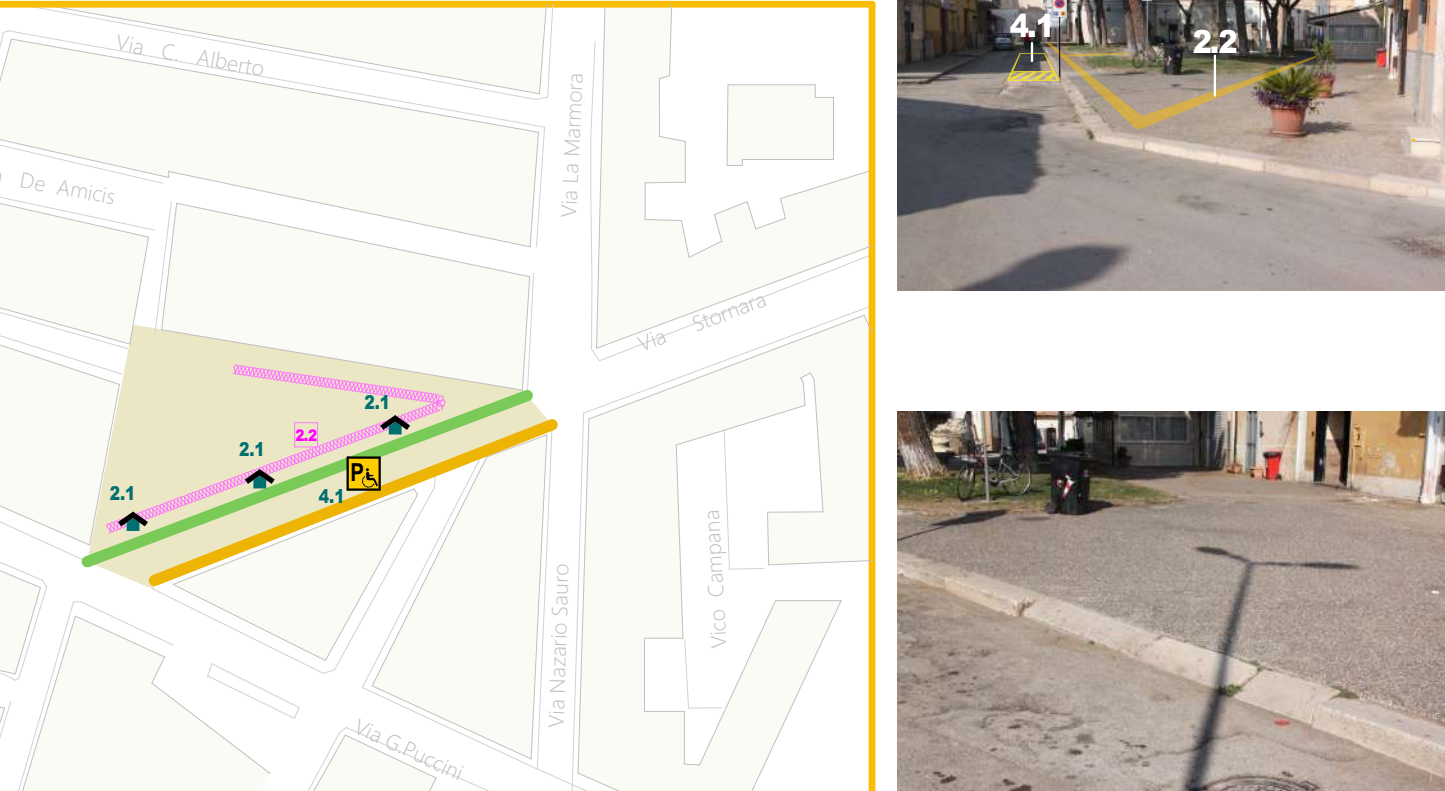
Elaborato scala 1:2000
8.SCH.proAU
scheda progetto Ambito Urbano 04



LEGENDA STATO DI FATTO	LEGENDA PROGETTO
percorsi pedonali a raso	marciapiedi / percorsi
marciapiedi	adeguamento parziale
attraversamenti pedonali a raso	rifacimento totale / allargamento
attraversamenti pedonali su dosso	attraversamenti pedonali a raso adeguati e/o riposizionati
attraversamenti NON raccordati	attraversamenti pedonali su dosso segnalati
ostacolo fisso / mobile - pericolo	attraversamenti pedonali con segnalazione/avvisatore luminoso, acustico.
dislivelli su percorsi pedonali	ostacolo fisso / mobile - pericolo rimosso
uno o più gradini non raccordati	dislivelli su percorsi pedonali
scivolo non adeguato	ricostruzione o realizzazione rampa adeguata
dislivelli su attraversamenti	adeguamento rampa di dislivello o inserimento di segnalazione
gradino non raccordato	dislivelli su attraversamenti
scivolo non adeguato	scivolo ex novo o ricostruiti o aggiunta segnalazione tattile e visiva
scivolo non segnalato	realizzazione parcheggio riservato, raccordo e/o segnalato
parcheggi riservati assenti	inserimento di paletti parapetonali
strettoia inf 90cm	inserimento di pavimentazione tattile o dotazione di guide/dispositivi per disabili sensoriali e visive
	segnaletica tattile di avvicinamento
	potenziamento visibilità attraversamenti, intersezioni



Scala 1:1000
Priorità di intervento **Bassa**
3^ Bassa 2^ Media 1^ Alta



Scala 1:1000
Livello di accessibilità rilevato **Medio**
Buono Medio Alto Scarso

ANALISI delle criticità rilevate nell'Ambito Urbano U01 - riferite ai dati della scheda-rilievo
Riferimento scheda rilievo

Descrizione Ambito
1.1 L'Ambito U04 è una zona sistemata a verde di forma triangolare, ricavata in uno slargo esistente e costeggiata da un breve tratto di strada carrabile. La sua sistemazione con fontana monumentale rappresenta un luogo aperto di aggregazione e di sosta. è delimitata da due fronti di edifici privati e da una strada carrabile con marciapiede opposto.

1. Pavimentazione, pendenze, sporgenze, intersezioni, complanarità

La pavimentazione dell'area pedonale e quella del breve nastro di marciapiede opposto sono adeguate e senza sconnessioni o pendenze trasversali.

2. Dislivelli, rampe, segnaletica

La sola area pedonale di forma triangolare dell'Ambito ha una quota da marciapiede inferiore a 20cm ma senza rampe di accesso dalla sede stradale carrabile cche la costeggia per un solo lato.

3. Ostacoli, elementi di arredo

Presenti e disseminati all'interno dell'Ambito sottoforma di panchine e fioriere mai segnalate.

4. Parcheggi

Nessun parcheggio riservato rilevato nell'Ambito.

PROGETTO Interventi segnalati per l'Ambito Urbano U04

1. Pavimentazione, pendenze, sporgenze, intersezioni, complanarità

1.1 L'Ambito U04 è una zona sistemata a verde ricavata in uno slargo esistente e costeggiata da un breve tratto di strada carrabile. La pavimentazione dell'area pedonale e quella del breve nastro di marciapiede opposto sono adeguate e senza sconnessioni o pendenze trasversali.

2. Dislivelli, rampe, segnaletica

2.1 L'accesso all'area pedonale attrezzata risulta su un pianoro rialzato di meno di 20 cm per cui si rende necessaria la realizzazione di rampe multidirezionali per l'accesso con relativo corredo di segnalazioni tattili LOGES. n.3*€496,05

2.2 In corrispondenza di ogni scivolo lungo il percorso pedonale a segnalare la sua presenza e l'attiguo attraversamento pedonale e lungo i sentieri interni e prossimità fontana è prevista segnaletica tattile LOGES. mt81*€85,00

3. Ostacoli, elementi di arredo

3.1 Nessun ostacolo se non la presenza di panchine e sedute in genere che saranno segnalate da elementi tattili LOGES

4. Parcheggi riservati

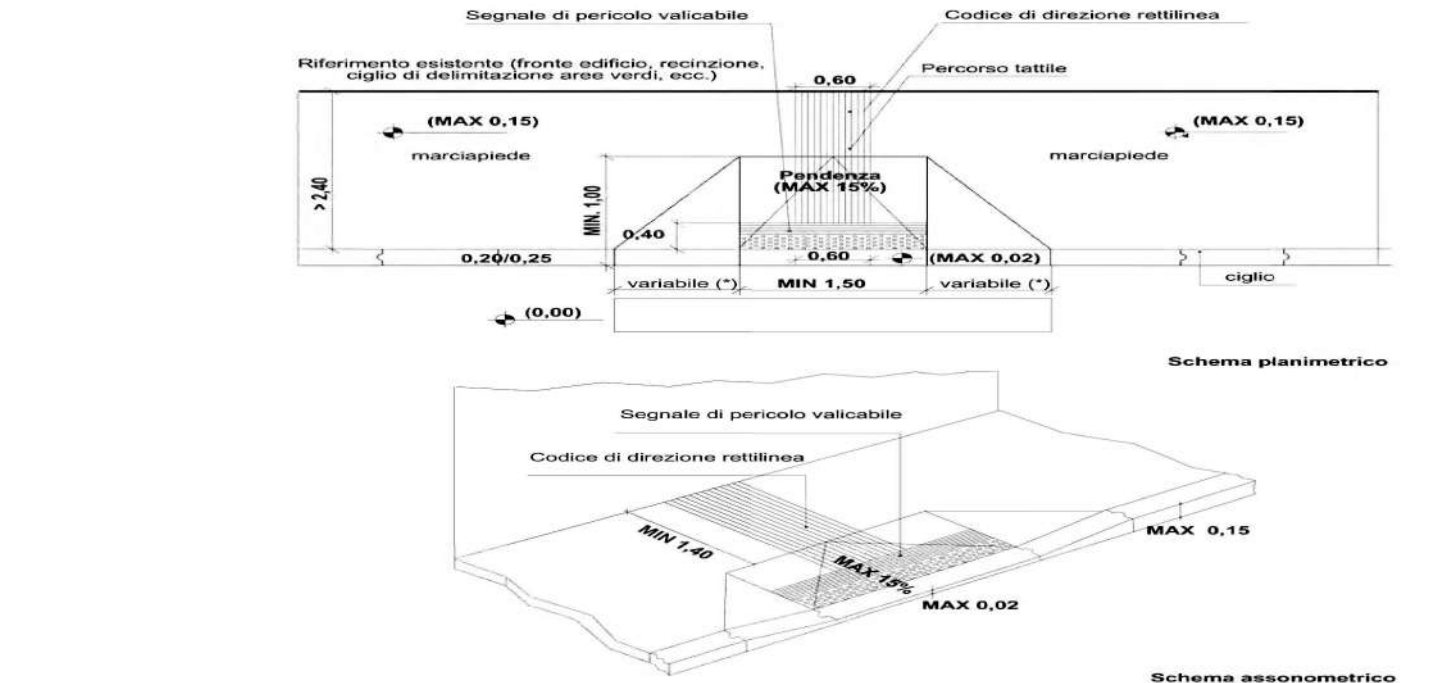
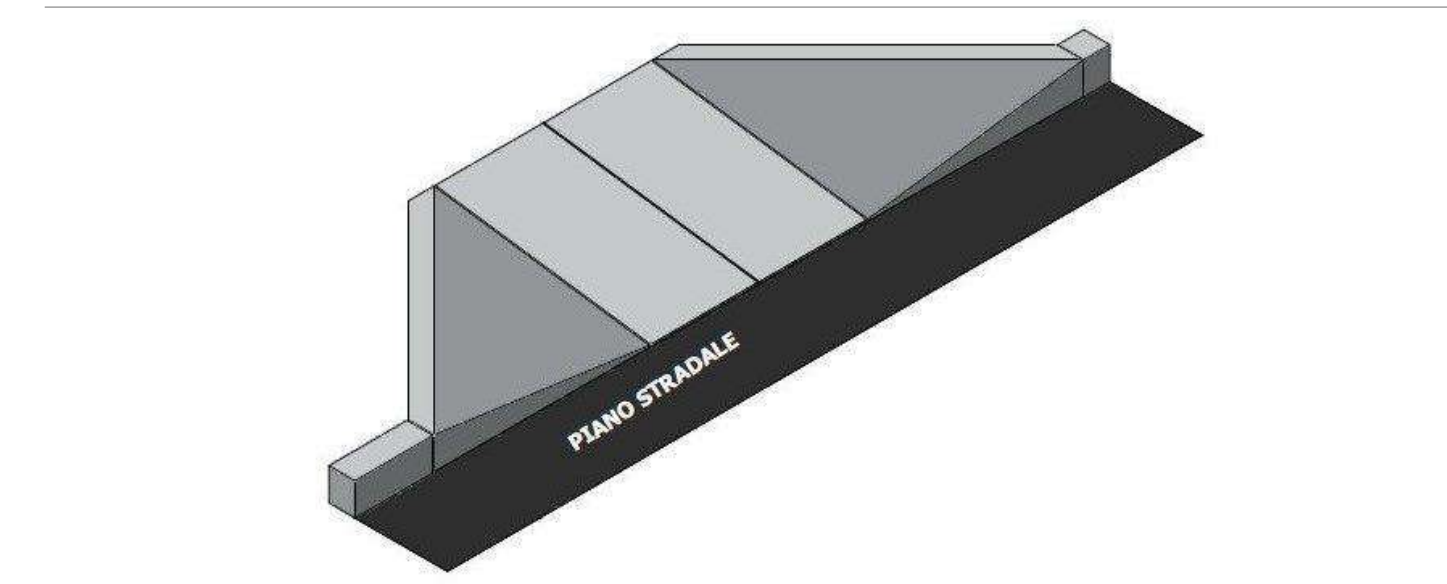
4.1 Previsti parcheggio riservato a ridosso dell'area verde ad inizio Ambito. 1*(€ 284,63+€ 669,69)

Stima dei costi sommari Ambito U.04 € 8.673,15

MTR Riferimenti dimensionali e prescrizioni prestazionali**

2.5 Per L'inserimento delle segnalazioni tattili plantare deve avvenire seguendo scrupolosamente le linee guida delle MTR (Manuale Tecnico di riferimento del P.E.B.A.) relative ai sistemi LOGES che offre indicazioni di carattere generale che consentono al progettista di installare correttamente i codici del linguaggio LOGES in situazioni standard.

2.5 La realizzazione degli scivoli multidirezionali deve avvenire seguendo scrupolosamente le linee guida delle MTR (Manuale Tecnico di riferimento del P.E.B.A.) relative alle dimensioni e alle tipologie anche prefabbricate che offre indicazioni di carattere puntuale che consentono al progettista di installarle correttamente



MTR Riferimenti dimensionali e prescrizioni prestazionali**

2.5 Per L'inserimento delle segnalazioni tattili plantare deve avvenire seguendo scrupolosamente le linee guida delle MTR (Manuale Tecnico di riferimento del P.E.B.A.) relative ai sistemi LOGES che offre indicazioni di carattere generale che consentono al progettista di installare correttamente i codici del linguaggio LOGES in situazioni standard.

2.5 La realizzazione degli scivoli multidirezionali deve avvenire seguendo scrupolosamente le linee guida delle MTR (Manuale Tecnico di riferimento del P.E.B.A.) relative alle dimensioni e alle tipologie anche prefabbricate che offre indicazioni di carattere puntuale che consentono al progettista di installarle correttamente

